

Cambio de contraseña

Guía en 3 pasos

Unidad del Centro de Capacitación
Equipo Gestión eLearning

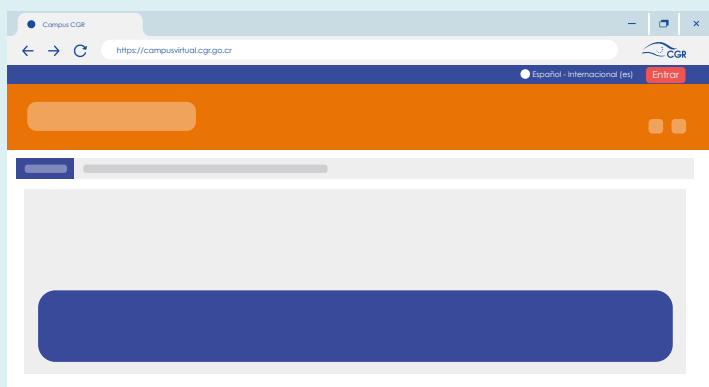


eLearning

1

INGRESE AL CAMPUS VIRTUAL CGR

Digite en su navegador la siguiente dirección:
<https://campusvirtual.cgr.go.cr>



Entrar

Luego haga clic en el botón “**entrar**” ubicado en la esquina superior derecha.

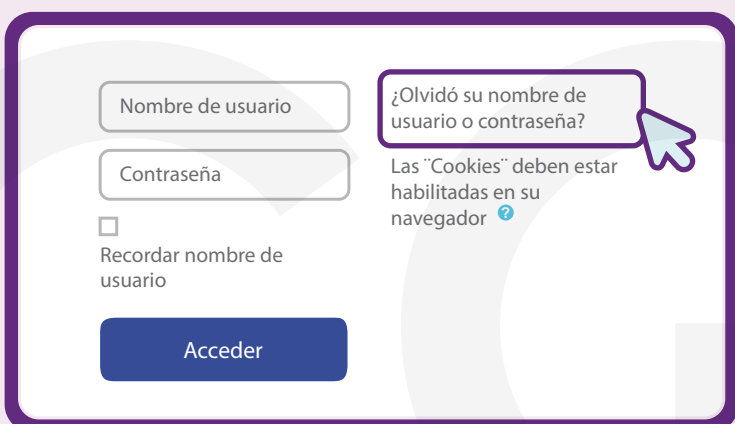


Ingresar

2

SOLICITE CAMBIO DE CONTRASEÑA

Haga clic en la opción:
¿Olvidó su nombre de usuario o contraseña?



Si ha suministrado un **nombre de usuario ó dirección correctos**, se le enviará un correo electrónico que contiene instrucciones sencillas para confirmar y completar el cambio de contraseña

Recuerde que su **nombre de usuario corresponde a su número de cédula** en formato de nueve dígitos, sin guiones ni espacios, por ejemplo: X0XXX0XXX.

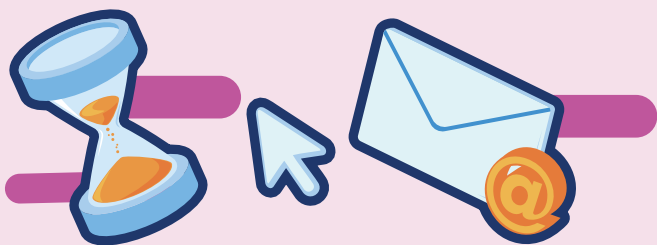
En caso de ser un participante extranjero, por favor ingrese su número de identificación personal (sin guiones, ni espacios y las letras en minúscula), con el cual se registró previamente en el Sistema de Gestión Educacional - SGE (OLACEFS-CCC) o en el formulario de matrícula del curso respectivo.

Solicitar cambio

3

SIGA INSTRUCCIONES RECIBIDAS EN SU BUZÓN DE CORREO

El enlace que el Sistema le ha proporcionado en el mensaje que usted recibió en su buzón de correo, únicamente tiene una **vigencia de 30 minutos** desde el momento en que se hizo la solicitud por primera vez; por tanto, le sugerimos que concluya el proceso lo antes posible.



Si no recibe el correo proveniente de “**Soporte Técnico CGR**”, con el enlace de confirmación de cambio de contraseña, en su buzón “**Recibidos**”, por favor **revisar las carpetas “Spam”** (correo no deseado) y “**Papelera**”, probablemente ahí lo encontrará.

Instrucciones

Si después de realizar estos pasos aún no ha logrado ingresar al Campus Virtual CGR, por favor hacéznoslo saber por medio de nuestro correo de soporte técnico:

capacitacion.virtual@cgr.go.cr

¡Con gusto le atenderemos!